

NDS™ Adaptor(#0609) 說明書

1. 功能

NDS™ Adaptor (#0609) 是一個能把 NDS™ 遊戲卡連接至電腦的轉接器, 用家可把遊戲記錄檔從遊戲卡備份至電腦, 或是從電腦下載至遊戲卡.


2. 安裝步驟

2.1 將 NDS™ Adaptor 連接至電腦的 USB 接口. (見下圖 1)

2.2 第一次使用本產品時, 請先安裝驅動程式.

(見以下的詳細說明“3. 安裝驅動程式” 步驟 #3.1 - #3.6)

2.3 執行包裝內附送的 NDS™ Adaptor 程式. (見下圖 2)

2.4 將 NDS™ 遊戲卡插入 NDS™ Adaptor, 這時程式會確認到遊戲卡並顯示 USB 圖示  及遊戲卡的容量. (見下圖 3)
遊戲卡的容量不一定是 512k, 不同的卡, 容量可能不同.

2.5 用家可透過程式上傳或下載遊戲記錄檔. (見以下的詳細說明“4. 傳輸遊戲記錄檔”)

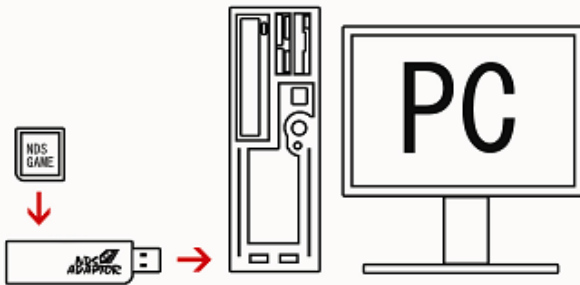


圖 1



圖 2



圖 3

3. 安裝驅動程式

步驟 #3.1

把包裝內附送的 NDS™ Adaptor 程式及其他所有檔案复制到電腦, 並記下路徑.

步驟 #3.2

第一次連接 NDS™ Adaptor 至電腦時, 電腦會顯示“找到新硬體”.



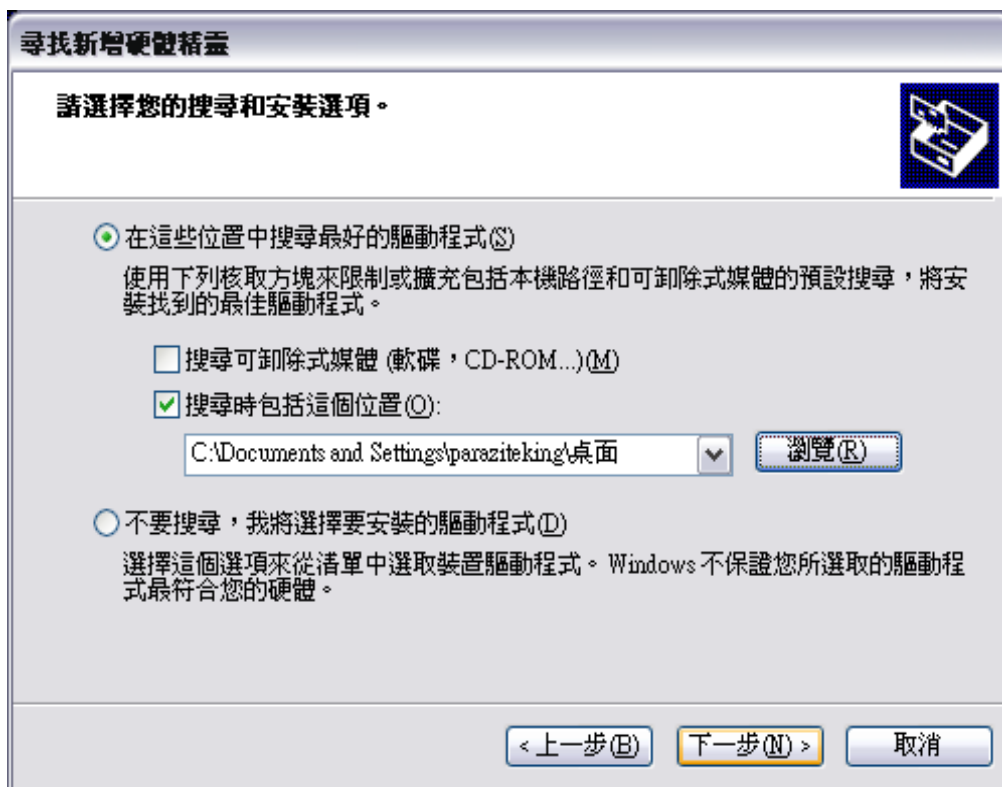
步驟 #3.3

“找到新硬體”出現後，便會彈出“尋找新增硬體精靈”。電腦會問“您要精靈執行什麼工作？”，請選擇“從清單或特定位置安裝(進階)”。



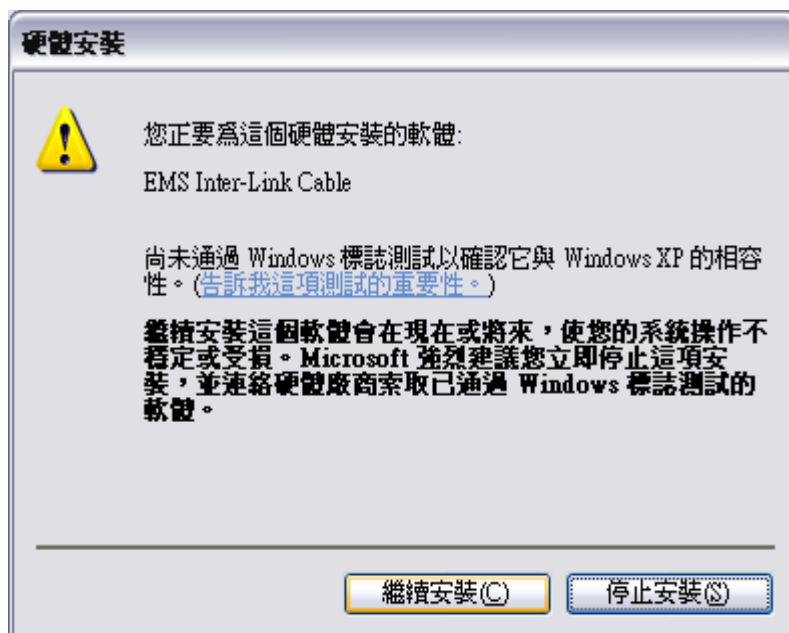
步驟 #3.4

選擇“在這些位置中搜尋最好的驅動程式”及“搜尋時包括這個位置”，然後輸入步驟 #3.1 的路徑。



步驟 #3.5

選“**下一步**”後，“**硬體安裝**”視窗便會出現，請按“**繼續安裝**”。

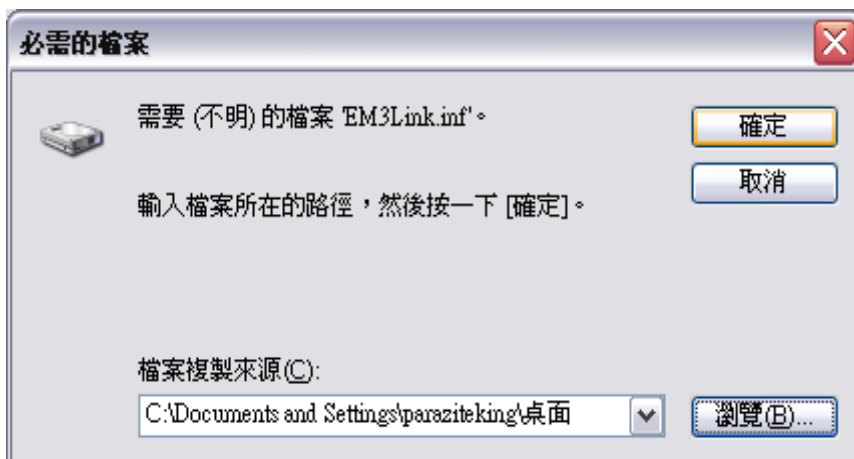


步驟 #3.6

一般來說，Windows Xp 會自動繼續安裝驅動程式。否則，“**必需的檔案**”視窗便會出現並要求“**EM3Link.inf**”。

輸入步驟 #3.1 的路徑，再按“**確定**”，驅動程式便會完成安裝。用家可以在“**裝置管理員**”內找到“**EMS Inter link cable**”。

之後，請緊記重新啓動電腦。



4. 傳輸遊戲記錄檔

NDS™ Adaptor 程式在步驟 #3.1 的路徑內。以下是 NDS™ Adaptor 程式界面。連接 NDS™ Adaptor 至電腦後，程式會顯示 USB 圖示  及遊戲卡的容量。(見下圖) 遊戲卡的容量不一定是 512k，不同的卡，容量可能不同。用家可透過程式上傳或下載遊戲記錄檔。



上傳遊戲記錄檔至電腦

點選“Back up (cart to PC)”，“另存新檔”視窗便會彈出(見下圖 4)

選擇好路徑並輸入檔案名，按下“儲存”，便可把遊戲記錄檔上傳至電腦。

下載遊戲記錄檔至遊戲卡

點選“Download (PC to cart)”，“開啓”視窗便會彈出(見下圖 5)

選擇好路徑並輸入檔案名，按下“開啓”，便可把遊戲記錄檔下載至遊戲卡。

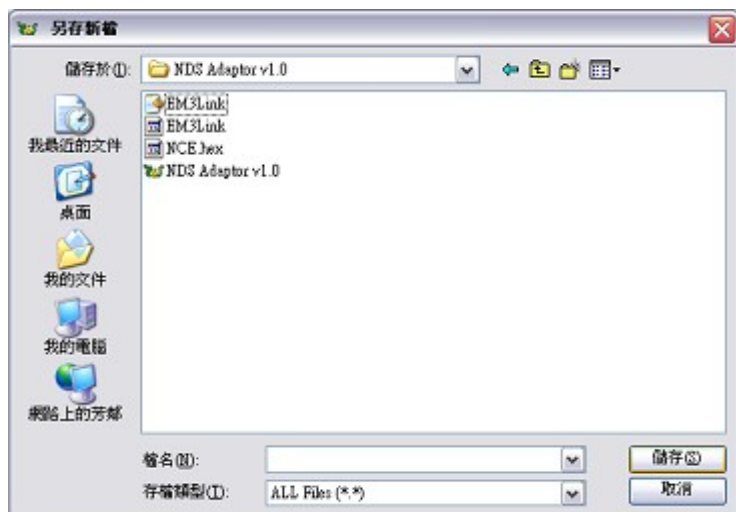


圖 4

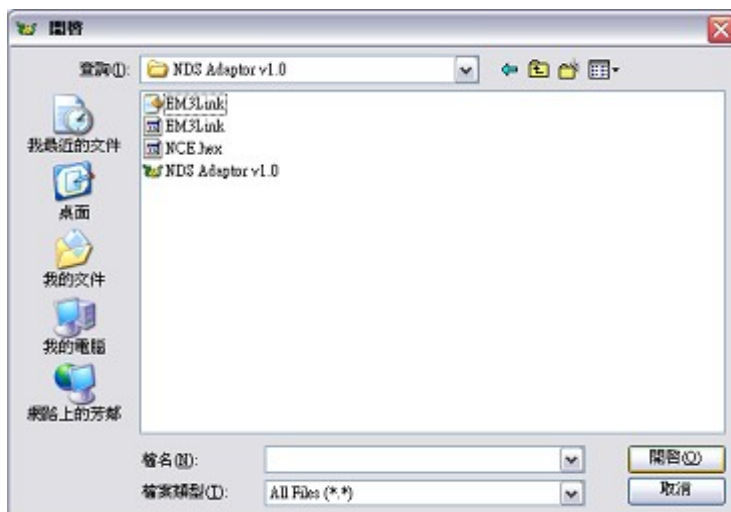


圖 5

如有任何疑問，請與我們聯絡：sales@hkems.com