

## 1. 產品功能



### 功能

- 支援 PS3™ / PS2™ / XBOX™ / PC.
- (在 PS2™/PS3™上, EMS TopGun III 只支援 GunCon2™ 相兼容的遊戲.)
- 支援 windows 7™ / Vista™ / XP™.
- 支援 MAME™, 對應 100 多款 Flash 遊戲.
- 全屏幕對應, 支援 LED, LCD, Plasma, Projector, CRT.
- 建議屏幕尺寸: 14 - 120 寸.
- 支援連射模式 / 震動功能.
- 附設輔助照準 Pointer.
- 無線. 支援兩條頻道.

## 2. 盒內配件一覽

### 2.1 EMS TopGun III



### 2.2 紅外線 LED



### 2.3 RF 接收器



### 2.4 PC 驅動程式 CD



### 2.5 Y 字線



### 2.6 XBOX™ 線



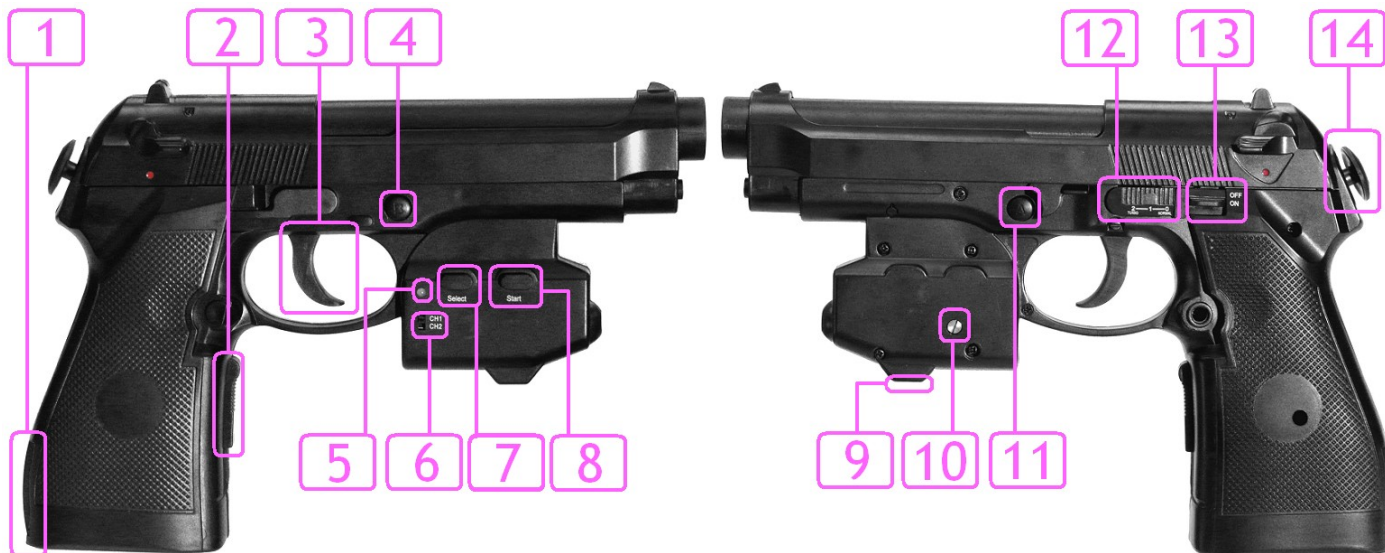
### 2.8 白色粘土



### 2.7 使用說明書

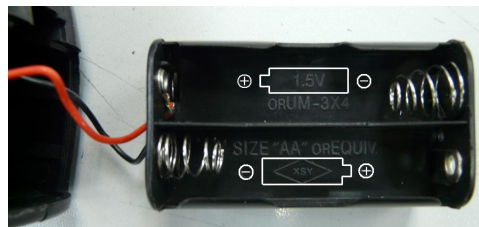
### 3. 按鈕 / 接口一覽

- |                 |                  |               |              |
|-----------------|------------------|---------------|--------------|
| 1. 電池入口         | 2. C (板機 2)      | 3. D (板機 1)   | 4. B         |
| 5. 電源指示燈        | 6. 頻道轉換開關        | 7. SELECT(選擇) | 8. START(開始) |
| 9. Pointer 微調 Y | 10. Pointer 微調 X | 11. A         | 12. 連射模式開關   |
| 13. 電源開關        | 14. 十字制          |               |              |



### 4. 放入電池

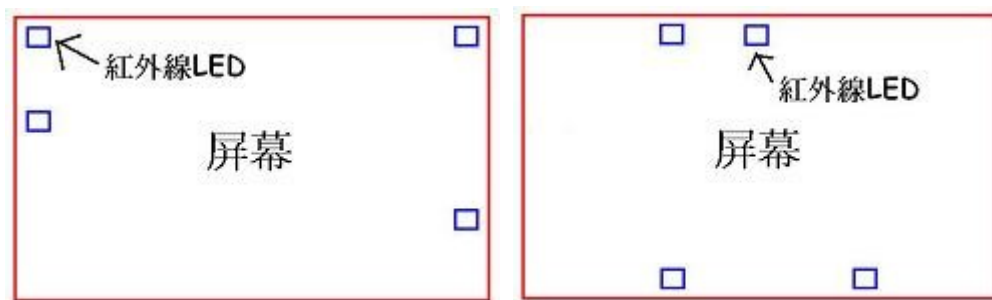
打開電池蓋, 把電池匣拉出. 按電池匣內所示的方向, 放入 4 顆 AA 電池. 放回電池匣, 關上電池蓋. 參考右圖.



### 5. 安裝紅外線 LED

#### 5.1 安裝紅外線 LED

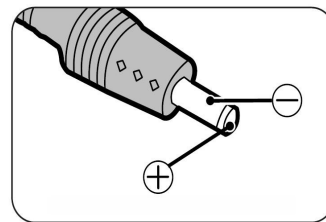
請按下面所示的其中一種方法來安裝紅外線 LED.



## 5.2 連接電源

按以下其中一種方法，為紅外線 LED 提供電源。接通電源後，其中一組紅外線 LED 會亮藍光。

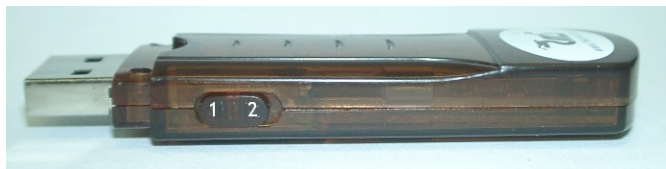
- i) 連接紅外線 LED 的線至 "Y 字線"，再連接 "Y 字線" 的另一端至 XBOX™ 主機或任何 USB 接口。用家可利用一般的 AC-USB 轉換器提供電源。
- ii) 用家亦可利用 "AC ~ DC 變壓器" 提供電源。(不包括在包裝內)  
變壓器要求：600mA 或以上，5V



- 注意：
1. 四組紅外線 LED 是完全相同的，任何兩組紅外線 LED 互調位置，並不會有任何影響。
  2. 可以用盒內的 "白色粘土" 把四組紅外線 LED 粘在屏幕旁。
  3. 無論在同一屏幕內使用多少支槍，只需安裝 1 set (4 組) 的紅外線 LED 便可。
  4. 紅外線 LED 是人眼看不見的，而它上面的藍色 LED 則會顯示電源是否已連接好。  
用家可利用手提電話的鏡頭來檢查紅外線 LED 有沒有亮。

## 6. 設定及安裝 EMS TopGun III

- 6.1 把 RF 接收器調至頻道 1 或 2 (參考下圖)



- 6.2 把 EMS TopGun III 調至同一頻道。
- 6.3 在 PS2™/PS3™上，請先開啓主機，並執行 "GunCon2™ 對應" 的遊戲。遊戲開場畫面出現後，插入 RF 接收器。在 XBOX™上，利用 "XBOX™線" 連接 RF 接收器至 XBOX™主機。在 PC 上，插入 RF 接收器，PC 會要求用家提供驅動程式。請按下文 [7. 安裝驅動程式](#) 安裝驅動程式。
- 6.4 請注意 RF 接收器上指示燈的顏色。如連結沒問題，指示燈會不停閃亮。

RF 接收器上的指示燈	備註
長亮 (紅 / 綠)	接收器已連接
不停閃亮 (綠)	頻道 1 連結正常
不停閃亮 (紅)	頻道 2 連結正常
熄滅	接收器沒有連接

- 注意：
1. EMS TopGun III 設有兩條頻道，兩支 EMS TopGun III 可以在同一主機上使用。
  2. 同時安裝兩支 EMS TopGun III 時，必須把它們設定為不同頻道。
  3. RF 接收器的有效範圍為 7m。在此範圍內不可同時使用頻道相同的 EMS TopGun III，否則會互相干擾。
  4. 其他 2.4G Hz 的無線設備可能會干擾 EMS TopGun III 的運作。

## 7. 安裝驅動程式

### 7.1 注意

- 7.1.1 此步驟只適用於 PC. 如使用 PS2™, PS3™, XBOX™, 請略過此步驟.
- 7.1.2 EMS TopGun III 跟其他 TopGun 使用同一驅動. 如已安裝其他 TopGun 的驅動, 請略過此步驟.
- 7.1.3 第一次把 RF 接收器連接 PC 時, PC 會要求用家提供驅動程式. 如果 PC 只能辨認 "不明 USB 裝置", 而沒有要求用家提供驅動程式, 請使用別的 USB 接口或使用 USB hubs.
- 7.1.4 如在安裝驅動程式的途中, 鼠標不受控制而停在右下角, 請把 RF 接收器及 EMS TopGun III 設定為同一頻道, 拔除再重新連接 RF 接收器, 然後再重新測試.
- 7.1.5 以下安裝步驟以 windows XP™為例. Vista™ 及 Win 7™ 的安裝步驟相差不多.

### 7.2 安裝步驟

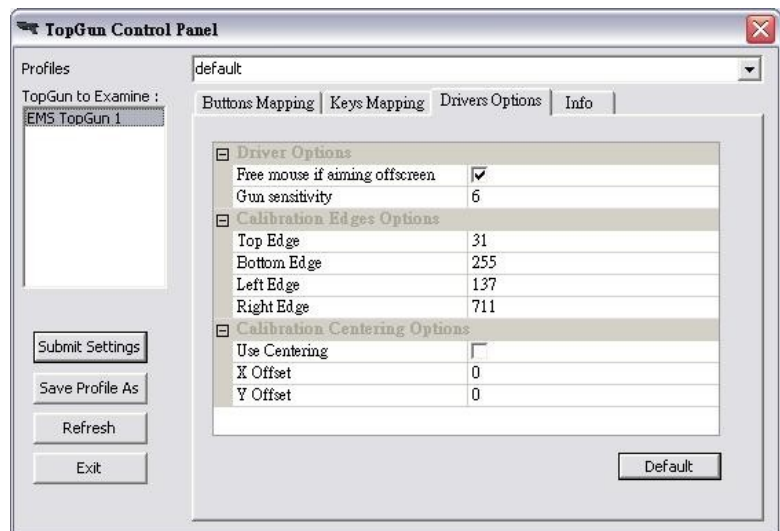
- 7.2.1 請把驅動程式從 CD 複製到電腦, 或在下列網址下載最新驅動程式.  
<http://www.hkems.com/download%20-%20TopGun2.htm>
- 7.2.2 把以上檔案解壓.
- 7.2.3 把 RF 接收器連接至 PC.
- 7.2.4 電腦會找到 "HID mini driver for EMS TopGun", 並彈出硬件安裝精靈. 請讓它在檔案解壓的位置自動找尋最合適的驅動程式.
- 7.2.5 電腦會找到 "HID-compliant mouse", 並再次彈出硬件安裝精靈. 請點選 "自動找尋最合適的驅動程式 (建議選項)" 以安裝驅動程式.
- 7.2.6 電腦會找到 "HID-compliant device", 並再次彈出硬件安裝精靈. 請點選 "自動找尋最合適的驅動程式 (建議選項)" 以安裝驅動程式.
- 7.2.7 進入 "裝置管理員" 內, 可以找到 "HID mini driver for EMS TopGun", 表示成功安裝.

- 7.2.8 執行 "TopGunPanel.exe" 程式, 左上角會顯示 "EMS TopGun 1".

程式介面包括 4 頁:

- i) Buttons Mapping
- ii) Keys Mapping
- iii) Drivers Options
- iv) Info

在第 i, ii, iii 頁每頁中, 點擊 "Default", 再點擊 "Submit Settings", 以使用所有的默認設置.



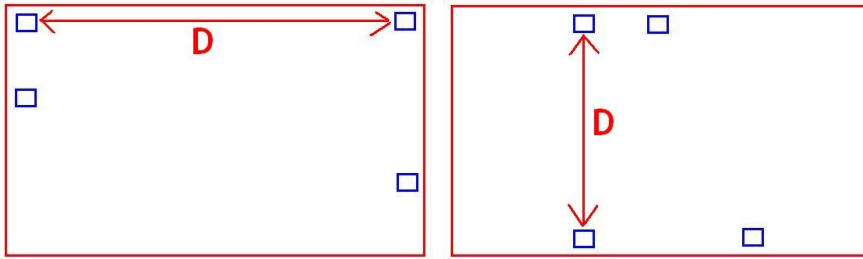
- 7.2.9 用家可以用槍控制鼠標. 此時, 完成硬件調校後便能正常使用 EMS TopGun III. 請參考 **8. 硬件調校步驟**.

## 8. 硬件調校步驟

### 8.1 注意

8.1.1 在第一次使用 EMS TopGun III 前, 必須先進行調校.

8.1.2 EMS TopGun III 跟屏幕之間的最短距離, 約為以下的距離 D 的兩至三倍 (參考下圖).



8.1.3 EMS TopGun III 有兩種模式: 『普通模式』及 『調校模式』.

只在調校 EMS TopGun III 時才需進入 『調校模式』. 一般使用時, EMS TopGun III 都在 『普通模式』

當 EMS TopGun III 在 『調校模式』中, 不論把 EMS TopGun III 指向哪一點, pointer 都會亮起.

當 EMS TopGun III 在 『普通模式』中, pointer 只會在 EMS TopGun III 指向屏幕時才亮起.

(即能同時看見 4 組紅外線 LED 的情況下)

在 『普通模式』中, 緊按 A 及 B 按鈕約 5 秒便會進入 『調校模式』.

在 『調校模式』中, 完成調校程序, 或把 EMS TopGun III 關閉再開啓, 便會回到 『普通模式』.

8.1.4 在 PS2™, PS3™, XBOX™上使用 EMS TopGun III 時, 必須先進入遊戲, 然後才插入 RF 接收器. (\*參考 10.4)

8.1.5 如 EMS TopGun III 自動進入 『調校模式』, 請跳到下列調校步驟 8.2.3. 完成調校後 EMS TopGun III 便能回復正常.

### 8.2 調校步驟

8.2.1 把槍對準屏幕四角, pointer 會長亮. 如它們閃爍, 表示槍所指的位置附近或其後方存在干擾. 在此情況下, 請移除干擾源頭再重新測試. 如在槍指向屏幕邊緣時 pointer 熄滅, 則可能是槍跟屏幕的距離太近. 在此情況下, 請退後再重新測試.

8.2.2 把槍指向天花或地面, 確定 pointer 已熄滅. 然後緊按 A 及 B 按鈕約 5 秒便可進入 『調校模式』.

在 『調校模式』中, 不論把槍指向何處, pointer 都會長亮.

8.2.3 依次序射向以下目標:

i) 左上角的紅外線 LED.      ii) 屏幕左上角.      iii) 屏幕右上角.      iv) 屏幕右下角.      v) 屏幕左下角.

每射向一點, 如成功被確認, 槍都會震動一下, 同時 pointer 會閃一下作提示.

如不能成功被確認, 請再射向該點一次, 直至能成功被確認為止.

8.2.4 如在 8.2.3 中的每一點都成功被確認, EMS TopGun III 便會回到 『普通模式』, 並能在遊戲中使用.

注意: 如在 『調校模式』中出現任何錯誤, 例如調校不準確或調校次序錯誤, 請把 EMS TopGun III 關閉再開啓, 然後從步驟 8.2.2 再開始調校.

## 9. 其他功能

### 9.1 連射模式

連射模式開關	備注
0	沒有連射
1	連射模式
2	自動上彈及連射模式

### 9.2 Pointer

Pointer 默認為"開". 同時按 **START** 及 **SELECT**, 便可控制 pointer 開關.

當 EMS TopGun III 在『調校模式』中, 不論把 EMS TopGun III 指向哪一點, pointer 都會亮起.

當 EMS TopGun III 在『普通模式』中, pointer 只會在 EMS TopGun III 指向屏幕時才亮起.

利用 "Pointer 微調 X" 及 "Pointer 微調 Y", 便可微調 Pointer 的方向. 請參考 [3. 按鈕 / 接口一覽](#).

### 9.3 震動

震動功能默認為"開". 同時按 **START** 及 **B**, 便可控制此功能的開關.

### 9.4 休眠模式

EMS TopGun III 閒置 3 分鐘後, 便自動進入休眠模式(省電模式). 拉一下板機便可回到普通模式, 正常運作.

## 10. 注意

10.1 不可把槍指向任何人.

10.2 任何紅外線的光源(包括陽光、鎢絲燈泡或任何產生高熱的光源), 都有可能干擾 EMS TopGun III 的正常運作. 在此情況下, pointer 會不停的閃爍, 表示槍所指的位置附近或其後方存在干擾. 請確保屏幕的旁邊及後面沒有任何紅外線的光源.

10.3 如果桌面或地面太平滑而形成鏡面效應, 紅外線 LED 的鏡象同樣會干擾 EMS TopGun III 的正常運作. 遇上此情況, 可以用一塊粗布蓋在桌上或地面以防止反射.

10.4 在 PS2™ / PS3™上, EMS TopGun III 只支援 "GunCon2™ 對應" 的遊戲.

10.5 EMS TopGun III 能對應兼容 PS2™ 遊戲的 PS3™ 主機.

如有任何問題, 歡迎聯絡我們. Email : [sales@hkems.com](mailto:sales@hkems.com)

所有以上的商標的版權均屬其遊戲廠商所有.

EMS TopGun III 是由怡汎有限公司所開發及生產.

產品專利編號 : ZL2005 2 0066363.1